

## Kurzbericht



Ferienwohnung "Waldblick" im Forsthaus | ©Peggy Fauß

## Ferienwohnung "Waldblick" im Forsthaus

Köthnitz 12  
07806 Neustadt an der Orla

Tel: +49 36481 22792

vermietungsbetrieb@koethnitz.de  
[www.aufs-land.de](http://www.aufs-land.de)

### Anbieter: Forsthaus Wolschendorf

Köthnitz 11  
07806 Neustadt an der Orla

Tel: +49 172 1632974

vermietungsbetrieb@koethnitz.de

## Herzlich willkommen!

Die Ferienwohnung "Waldblick" ist eine Wohneinheit in dem direkt an den Ferienhof, sowie den umliegenden Wiesen angrenzenden "Forsthaus", in dem wir Sie ab März 2026 begrüßen dürfen. Mit seiner alleinstehenden, unverbauten Lage am Ortsrand, bietet es einen freien Blick auf Felder und Wälder. Die Ferienwohnung versprüht einen Mix aus Moderne und rustikaler Balkenoptik, gepaart mit Gemütlichkeit u.a. durch den Kamin im Wohnbereich. Eine überdachte Terrasse und angrenzende Liegewiese laden zum Relaxen, Spielen oder beobachten unserer Tiere ein. Um allen ein unbeschwertes Urlaubserlebnis zu bieten, verfügt die Ferienwohnung über ein ca. 115m<sup>2</sup> großes barrierefrei gestaltetes Erdgeschoss aus Küche, Bad, Schlafzimmer, Flur sowie Wohnbereich mit barrierefrei erreichbarer Terrasse.

# PRÜFERGEBNIS

---

für

## Ferienwohnung "Waldblick" im Forsthaus

07806 Neustadt an der Orla, Zertifikats-ID: PA-14883-2026



Dieses Angebot wurde nach den Kriterien  
der bundesweiten Kennzeichnung

**»Reisen für Alle«**

eingestuft und ist berechtigt, im Zeitraum

**April 2026 – März 2029**

die Auszeichnung

**»Barrierefreiheit geprüft«**

sowie die dazu gehörigen Piktogramme zu führen  
und vertragsgemäß zu nutzen.



**Bad im Erdgeschoss  
der Ferienwohnung  
"Waldblick" im  
Forsthaus**

©Daniel Wolschendorf



**Wohnbereich  
Ferienwohnung  
"Waldblick" im  
Forsthaus**

©Daniel Wolschendorf



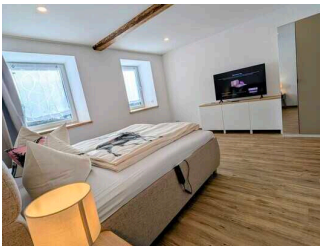
**Küche der  
Ferienwohnung  
"Waldblick" im  
Forsthaus**

©Daniel Wolschendorf



**Flur Erdgeschoss  
und Eingang der  
Ferienwohnung  
"Waldblick" im  
Forsthaus**

©Christin Wolschendorf



**Schlafzimmer im  
Erdgeschoss der  
Ferienwohnung  
"Waldblick" im  
Forsthaus**

©Daniel Wolschendorf



**Schlafzimmer im EG  
der Ferienwohnung  
"Waldblick" im  
Forsthaus**

©Daniel Wolschendorf



**Kinderzimmer im  
Obergeschoss der  
Ferienwohnung  
"Waldblick" im  
Forsthaus**

©Daniel Wolschendorf



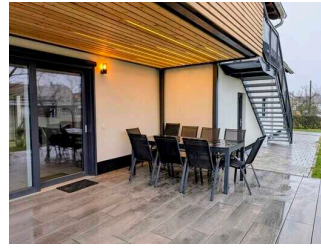
**Bad im Obergeschoss  
der Ferienwohnung  
"Waldblick" im  
Forsthaus**

©Daniel Wolschendorf



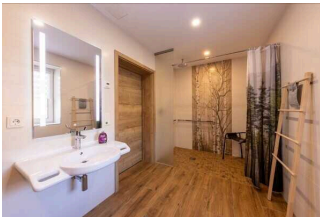
Badezimmer mit Badewanne im Obergeschoss der Ferienwohnung "Waldblick" im Forsthaus

©Daniel Wolschendorf



Terrasse der Ferienwohnung "Waldblick" im Forsthaus

©Daniel Wolschendorf



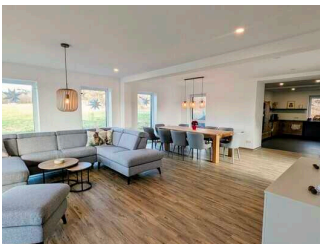
Badezimmer Dusche Erdgeschoss der Ferienwohnung "Waldblick" im Forsthaus

©Daniel Wolschendorf



Schlafzimmer im Obergeschoss der Ferienwohnung "Waldblick" im Forsthaus

©Daniel Wolschendorf



Wohnraum der Ferienwohnung "Waldblick" im Forsthaus

©Daniel Wolschendorf



Großes Familienbett des Schlafzimmers im Obergeschoss der Ferienwohnung "Waldblick" im Forsthaus

©Daniel Wolschendorf



Außenansicht Forsthaus mit Teich und Zuwegung zum weiteren Areal des Ferienhof Wolschendorf

Daniel Wolschendorf



Garten des Forsthauses mit Terrasse der Ferienwohnung Waldblick und Balkon der Wohnung Schwalbennest

©Daniel Wolschendorf



Romantischer Blick zum Forsthaus vom Hof des Ferienhofs

Daniel Wolschendorf



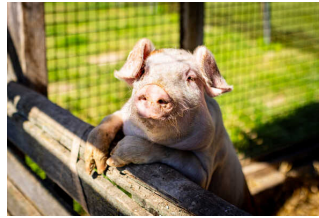
Spiel und Spaß für groß und klein mit verschiedenen Fahrzeugen und Spielgeräten

©Daniel Wolschendorf



Spiel und Spaß für groß und klein mit verschiedenen Fahrzeugen und Spielgeräten

©Christin Wolschendorf



Verschiedene Tiere des Ferienhofes welche saisonal am Hof sind

©Daniel Wolschendorf



Verschiedene Tiere des Ferienhofes welche saisonal am Hof sind

©Christin Wolschendorf



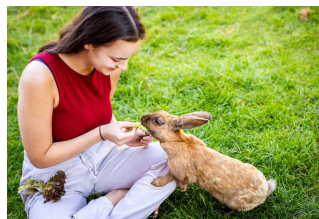
Verschiedene Tiere des Ferienhofes welche am Hof sind

©Daniel Wolschendorf



Spiel und Spaß für groß und klein mit verschiedenen Fahrzeugen und Spielgeräten

©Daniel Wolschendorf



Verschiedene Tiere des Ferienhofes welche am Hof sind

©Daniel Wolschendorf



Verschiedene Tiere des Ferienhofes welche am Hof sind

©Daniel Wolschendorf



Ferienwohnung "Waldblick" im Forsthaus

©Daniel Wolschendorf



Luftbild Ferienhof Wolschendorf und Ort Köthnitz

©Daniel Wolschendorf



Luftbild mit Forsthaus

©Daniel Wolschendorf

## Überblick

- Ruhige, alleinstehende Lage am Ortsrand
- Großzügige 170 m<sup>2</sup> Wohnfläche auf zwei Etagen (zzgl. Terrasse) für bis zu 10 Personen geeignet
- 3 Schlafräume mit flexiblen Aufbettungsmöglichkeiten sowie 2 Badezimmer (Dusche im EG, Badewanne im OG)

- Komfortable Ausstattung innen außen: Kamin, voll ausgestattete Küche, überdachte Terrasse mit Grill, WLAN, Sat-TV, Parkplatz, Streichelzoo und Spielplatz

## **Barrierefreiheit auf einen Blick**

- Parkplatz für Menschen mit Behinderung
- Ein barrierefrei konzipiertes Zimmer
- Gebäude stufenlos zugänglich
- Fast alle für den Gast nutzbaren und erhobenen Räume und Einrichtungen sind stufenlos erreichbar
- 80 cm Mindestbreite aller Durchgänge/Türen
- WC für Menschen mit Behinderung
- Schwellenlose, große Dusche
- Duschstuhl oder –sitz vorhanden
- Assistenzhunde willkommen
- Höhenverstellbares Pflegebett

# Informationen für Menschen mit Gehbehinderung und Rollstuhlfahrer

Alle prüfrelevanten Bereiche erfüllen die Qualitätskriterien der Kennzeichnung „**Barrierefreiheit geprüft – barrierefrei für Menschen mit Gebehinderung und Rollstuhlfahrer**“.

Einige **Hinweise zur Barrierefreiheit** haben wir nachfolgend zusammengestellt. Detaillierte Angaben finden Sie im Prüfbericht.

- Es steht ein markierter Parkplatz für Menschen mit Behinderung an der Ferienwohnung/haus zur Verfügung.
- Alle für den Gast nutzbaren und erhobenen Räume und Einrichtungen sind stufenlos/ ebenerdig zugänglich. Ausgenommen ist das Obergeschoss. Dieses ist nur über eine Treppe erreichbar.
- Alle für den Gast nutzbaren und erhobenen Türen/Durchgänge sind mindestens 80 cm breit.
- Es ist ein barrierefrei konzipiertes Zimmer vorhanden. Es ist ein elektrisch höhenverstellbares Bett vorhanden.
- Das WC auf dem Zimmer ist von einer Seite aus anfahrbar (mindestens 80 cm). Es ist ein klappbarer Haltegriff auf der anfahrbaren Seite des WCs vorhanden.
- Das Waschbecken ist unterfahrbar und der Spiegel ist auch im Sitzen einsehbar.
- Der Zugang zur Dusche erfolgt schwellenlos. Ein Haltegriff und ein Duschstuhl sind vorhanden.
- Die Arbeitsfläche in der Küche ist unterfahrbar, die Spüle und der Herd sind nicht unterfahrbar.
- Der Esstisch/Tisch ist mit einer Maximalhöhe von 80 cm unterfahrbar gestaltet.

# Informationen für Menschen mit Hörbehinderung und gehörlose Menschen

Einige **Hinweise zur Barrierefreiheit** haben wir nachfolgend zusammengestellt. Detaillierte Angaben finden Sie im Prüfbericht.

- Bei einem akustischem Alarm, gibt es zusätzlich kein optisch deutliches Blink- und Blitzsignal.
- Es ist keine induktive Höranlage vorhanden.
- WLAN steht zur Verfügung.
- In den erhobenen Zimmern ist mindestens eine frei verfügbare Steckdose in der Nähe des Bettes vorhanden.

# Informationen für Menschen mit Sehbehinderung und blinde Menschen

Einige **Hinweise zur Barrierefreiheit** haben wir nachfolgend zusammengestellt. Detaillierte Angaben finden Sie im Prüfbericht.

- Assistenzhunde sind willkommen.
- Der Eingangsbereich ist visuell kontrastreich gestaltet.
- Die Beschilderung (zur Orientierung) ist in gut lesbarer und kontrastreicher Schrift gestaltet.
- Alle erhobenen und für den Gast nutzbaren Bereiche sind hell und blendfrei ausgeleuchtet.
- Stufen weisen keine kontrastreichen Kanten auf.
- Treppen weisen einen einseitigen Handlauf auf.
- Informationen sind nicht in Relief- oder Brailleschrift verfügbar.

# Informationen für Gäste mit kognitiven Beeinträchtigungen

Einige **Hinweise zur Barrierefreiheit** haben wir nachfolgend zusammengestellt. Detaillierte Angaben finden Sie im Prüfbericht.

- Die Ferienwohnung ist von außen klar erkennbar.
- Die Ziele der Wege sind in Sichtweite.

# Informationen für Allergiker und Menschen mit Lebensmittelunverträglichkeiten

Einige **Hinweise für Allergiker** haben wir nachfolgend zusammengestellt.

## Nahrungsmittelunverträglichkeiten

- Frühstücksangebot: Glutenfreie, laktosefreie und vegetarische Kost auf Wunsch.

# Bequem unterwegs für alle Generationen

Einige **Hinweise zur Barrierefreiheit** haben wir nachfolgend zusammengestellt. Detaillierte Angaben finden Sie im Prüfbericht.

- Es steht ein Parkplatz für die Ferienwohnung/haus zur Verfügung.
- Der Eingangsbereich ist visuell kontrastreich gestaltet.
- Alle für den Gast nutzbaren und erhobenen Räume und Einrichtungen sind stufenlos/ ebenerdig zugänglich. Ausgenommen ist das Obergeschoss. Dieses ist nur über eine Treppe erreichbar. Stufen weisen keine kontrastreichen Kanten auf. Treppen weisen einen einseitigen Handlauf auf.
- Alle für den Gast nutzbaren und erhobenen Türen/Durchgänge sind mindestens 80 cm breit.
- Alle erhobenen und für den Gast nutzbaren Bereiche sind hell und blendfrei ausgeleuchtet.
- Es ist ein barrierefrei konzipiertes Zimmer vorhanden. Es ist ein elektrisch höhenverstellbares Bett vorhanden.
- Der Zugang zur Dusche erfolgt schwellenlos. Ein Haltegriff und ein Duschstuhl sind vorhanden.
- In den erhobenen Zimmern ist mindestens eine frei verfügbare Steckdose in der Nähe des Bettes vorhanden.
- Bei einem akustischem Alarm, gibt es zusätzlich kein optisch deutliches Blink- und Blitzsignal.
- WLAN steht zur Verfügung.
- Die Beschilderung (zur Orientierung) ist in gut lesbarer und kontrastreicher Schrift gestaltet.

# Bildergalerie

Wir haben für Sie einige Fotos aus dem Betrieb / Angebot zusammengestellt. In den Detailberichten finden Sie weitere Fotos.

---



**Parken**

©Peggy Fauß



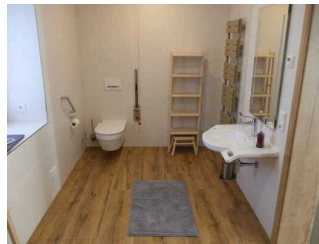
**Eingang**

©Peggy Fauß



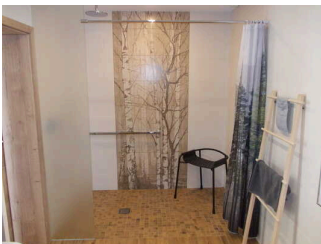
**Schlafzimmer im Erdgeschoss**

©Peggy Fauß



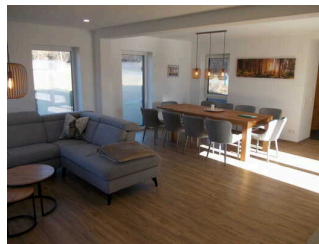
**Bad im Erdgeschoss**

©Peggy Fauß



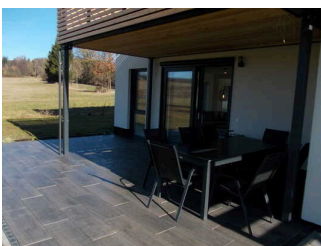
**Bad im Erdgeschoss**

©Peggy Fauß



**Wohnzimmer mit Esstisch**

©Peggy Fauß



**Terrasse**

©Peggy Fauß



**Küche**

©Peggy Fauß

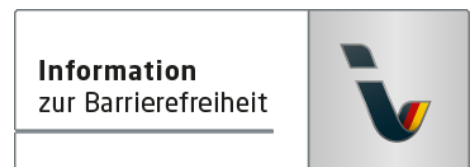
# Informationen zum Kennzeichnungssystem „Reisen für Alle“

Alle nach „Reisen für Alle“ **zertifizierten Betriebe und Orte** erfüllen folgende Kriterien:

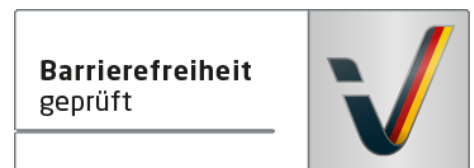
- Die Daten und Angaben zur Barrierefreiheit wurden von **externen, speziell geschulten Erhebern** vor Ort erhoben und geprüft. Es handelt sich um keine Selbsteinschätzung.
- Die Daten zur Barrierefreiheit liegen **im Detail** vor und können von Gästen eingesehen werden.
- Mindestens ein Mitarbeiter hat an einer **Schulung** zum Thema „**Barrierefreiheit als Komfort- und Qualitätsmerkmal**“ teilgenommen.

## Die Kennzeichnung – Erläuterung der Logos und Piktogramme

Das Kennzeichen „**Information zur Barrierefreiheit**“ signalisiert, dass detaillierte und geprüfte Informationen zur Barrierefreiheit für alle Personengruppen vorliegen.



Das Kennzeichen „**Barrierefreiheit geprüft**“ basiert auf „Information zur Barrierefreiheit“ und bedeutet, dass zusätzlich die Qualitätskriterien für bestimmte Personengruppen teilweise oder vollständig erfüllt sind.



Die Kennzeichnung „**Barrierefreiheit geprüft**“ liegt in zwei Qualitätsstufen vor:

### „**Barrierefreiheit geprüft: teilweise barrierefrei**“.

Die Qualitätskriterien sind für die dargestellte Personengruppe der Rollstuhlfahrer teilweise erfüllt, d. h. das Angebot ist für Rollstuhlfahrer teilweise barrierefrei. Das „i“ im Piktogramm signalisiert, dass man noch einmal genauer nachlesen sollte, ob das Angebot den eigenen Ansprüchen genügt.



### „**Barrierefreiheit geprüft: barrierefrei**“.

Die Qualitätskriterien sind für die dargestellte Personengruppe der Rollstuhlfahrer erfüllt, d. h. das Angebot ist für Rollstuhlfahrer barrierefrei.



Es gibt Qualitätskriterien für **sieben Personengruppen** und für jede Personengruppe ein eigenes **Piktogramm**.

Menschen mit Gehbehinderung



Rollstuhlfahrer



Menschen mit Hörbehinderung



Gehörlose Menschen



Menschen mit Sehbehinderung



Blinde Menschen



Menschen mit kognitiven Beeinträchtigungen

